

O S T S E E B A D DAHME

in Holstein

1926



K
BER
THEAU

HERAUSGEGEBEN VON DER BADEVERWALTUNG



Vorwort.

Um ihre volle Unparteilichkeit wahren zu können, lehnt die Badeverwaltung es grundsätzlich ab, Empfehlungen oder Vermittlungen zu übernehmen. Sie verweist höflich auf das Verzeichnis der zu vermietenden Wohnungen in Hotels, Pensionen, soweit die hiesigen Vermieter Angaben dazu gemacht haben.

Hotels und Pensionen befinden sich ausnahmslos in Privatbesitz, ein irgendwie gearteter Einfluß darauf kommt der Badeverwaltung also nicht zu.

Im Uebrigen ist die Badeverwaltung gerne bereit, über alle ihr unterstehenden Angelegenheiten im Badebetriebe von Dahme Auskunft zu erteilen.

Ostseebad Dahme, im Februar 1926.

Die Bade-Verwaltung.

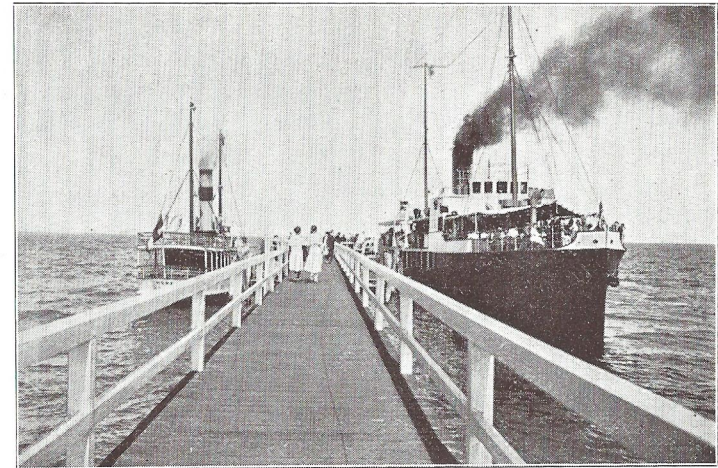
Ostseebad Dahme.

Willkommen, Fremdling oder Freund,
Sollst sorglos bei uns weilen,
Und all, was Herz und Hand dir beut,
Recht fröhlich mit uns teilen.

Weit nach Osten hinausgeschoben in die Fluten der Ostsee liegt der Teil Ostholsteins, der die Lübecker Bucht nach Norden abgrenzt, und an der günstigsten Stelle dieses Teiles liegt Ostseebad Dahme mit einem meilenweiten Badestrand und landeinwärts umgrenzt von einem herrlichen Eichen-, Buchen- und Tannenwald.

Nur direkter Westwind ist Landwind, während Nord-, Ost- und Südwinde dauernd herrliche, würzige, salzhaltige Luft mit sich führen. Jahrelange Erfahrungen beweisen immer wieder die ungemein günstige Einwirkung dieser würzigen Seeluft auf alle Erkrankungen der Atmungswege und Organe.

Die frische Luft und die anregende Wirkung der salzhaltigen Bäder im strahlenden Sonnenschein bewirken eine erstaunliche Beschleunigung des



Anlegebrücke in Ostseebad Dahme



Strand mit Landungsbrücke

Stoffwechsels. Selbst an den heißesten Tagen, an denen der Mensch im Binnenlande unter der Sonnenglut ungemein leidet, mildern die frischen Seewinde dieselbe so weit, daß nie das Gefühl des Unbehagens eintritt. Wenn die Hochsommersonne am stärksten ihre Kraft ausübt, hat man beim Betreten des Strandes das Gefühl, als ob man in eine kühlere Gegend versetzt würde. Der Temperaturunterschied beträgt bis zu 10 Grad Reaumur. Das



Blick von der Landungsbrücke auf Dahme



Aus den fiskalischen Waldungen

gerade macht den Aufenthalt an der See im Hochsommer so außerordentlich angenehm und erhöht ganz ungemein das Behagen in der frischen Luft.

Meistens widmet man den Vormittag dem Badeleben am Strande und benutzt nach einer kurzen Mittagsruhe den Nachmittag zu herrlichen Spaziergängen in den Wald, der in einigen Minuten zu erreichen ist.

Überaus reizvoll und abwechslungsreich ist das Holstenland mit seinem Meeresufer, mit seinen tiefgründigen Binnenseen, mit seinen in hoher Kultur stehenden Äckern und Weiden und mit seinen Waldungen. Immer neue Bilder bieten sich dem entzückten Auge, und angenehm ermüdet, er-



In der Seebadeanlage

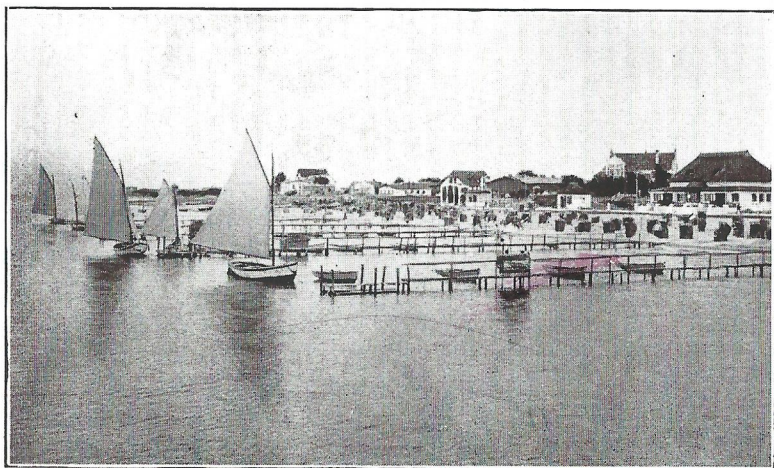


Strand- und Seebadeanlage

quickt den Badegast ein tiefer ungestörter Schlaf, denn die hier herrschende absolute Ruhe ist eine nicht zu unterschätzende Erquickung für den abgehetzten Großstädter.

Wer die hier gebotenen natürlichen Heilfaktoren in sachgemäßer Weise gebraucht, wird sicher auf seine Rechnung kommen und selbst seine kühnsten Erwartungen voll erfüllt sehen.

Neben dem, was uns die Natur bietet, ist auch das, was Menschenhand zubereitet, ausgezeichnet; ist doch die holsteinische Küche im ganzen Vaterlande wegen ihrer Güte bekannt.



Ruder- und Segelbootstege



Lesehalle und Strandpromenade

Aus allen diesen Gründen gehört Ostseebad Dahme, das durch seine überaus günstige Lage auf einer in die See vorgeschobenen Landspitze alle die oben geschilderten Vorteile im höchsten Maße bietet, zu den empfehlenswertesten Ostseebädern.

Der Mittelpunkt des Badelebens ist natürlich der einzig schöne Strand mit der großen massiven Promenade und den freundlichen schmucken Strandbauten. Vor denselben liegt der breite Vorstrand von schönstem weißen Sand, zum Ruhen in Strandkörben und selbstgebauten Burgen einladend. Um die See recht zu genießen, kann man auch Ruder- und Segelboote mieten. Zur Unterhaltung der Gäste dient eine schöne, bequem ausgestattete Lesehalle, auch finden abwechselnd Konzerte, Reunions in den prächtigen Strandhallen statt.



Strandleben



Strand mit Promenade

Eine grosszügige Badeanlage bietet in angenehmster Weise alle Annehmlichkeiten eines modernen Familienbades. Es sind warme Seebäder und Medizinalbäder jeder Art zu haben.

Die Unterkunftsverhältnisse sind in hygienischer Hinsicht wie auch in Anzahl und Vielseitigkeit vorzüglich zu nennen. Dahme besitzt eine eigene Lichtenanlage, Kanalisation und ein Quellwasserversorgungswerk. Zwei Badeärzte halten täglich in Dahme Sprechstunde. Es sind große schöne Hotels, Pensionen und Logierhäuser vorhanden, so daß sich die Gäste ganz in ihren Gewohnheiten und Ansprüchen gemäß einrichten können.

Die Reiseverbindung ist sehr günstig, denn täglich verkehren die bequem ausgestatteten Dampfer der Ostholsteinischen Bäder-Linie „Möwe“, „Seemöwe“, „Fehmarn“ und „Bürgermeister Lafrenz“ von und nach Travemünde (Stadtbhf.) im Anschluß an die Fernzüge.

Von allen größeren Stationen sind direkte Fahrkarten einschl. Gepäckabfertigung für diese Route nach Dahme erhältlich, ebenso von Dahme zurück.

Bei Benutzung des Überlandweges ist das freundliche Lensahn die nächste Bahnstation der Bahn Lübeck—Eutin—Neustadt—Fehmarn.

Prospekte sowie jede gewünschte Auskunft bereitwilligst durch die Badeverwaltung.

Durchschnittlicher Pensionspreis einschl. Wohnung 5—8 Rm. täglich.

Einmalige Kurtaxe bei einem Aufenthalt von 8 Tagen für Erwachsene 4 Rm.; bei längerem Aufenthalt 7 Rm.; Kinder im Alter von 6—14 Jahren die Hälfte obiger Sätze.

Baden in der Central-Badeanstalt **frei**. Warme und Medizinal-Bäder spez. Tarife.

FAHRPLAN

der

Ostholsteinischen Seebäderlinien

der Dampfer

„Seemöwe“, „Möwe“, „Fehmarn“

und

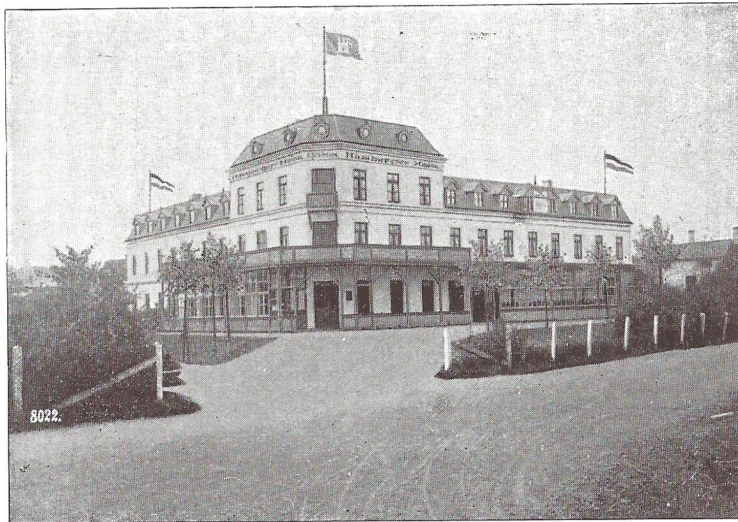
„Bürgermeister Lafrenz“

| | | | | | |
|--------------------|----|------------------|-----------------------------------|----|------------------|
| Travemünde | ab | 10 ⁴⁵ | Dahme | ab | 7 ¹⁵ |
| Grömitz | ab | 12 ⁰⁰ | Kellenhusen | ab | 7 ³⁵ |
| Kellenhusen | ab | 12 ³⁰ | Grömitz | ab | 8 ⁰⁵ |
| Dahme | an | 12 ⁵⁰ | Travemünde | an | 9 ⁴⁰ |
| | | | Anschlußzug | ab | 10 ⁰⁴ |
| | | | in der Vor- und Nachsaison | ab | 10 ¹⁰ |

Diese Fahrzeiten beziehen sich für Werktags wie auch für Sonn- und Festtags

Außerdem während der Hochsaison Montags, Donnerstags und Sonnabends 6 Uhr abends ab Travemünde nach den Bädern.

Dieser Fahrplan soll mit dem 13. Mai beginnen und am 12. September enden. Dienstags u. Freitags läuft der Dampfer 9⁴⁰ an Travemünde nach Lübeck weiter, von wo er um 1³⁰ wieder abgeht.



Hamburger Heim

Hotel und Pension

Unmittelbar am Strande in der Nähe der Dampferbrücke belegen

Hohe luftige Zimmer mit herrlichem Blick auf die See

Pensionspreise nach Übereinkunft

Hamburger Küche * Kein Weinzwang

Größtes Haus am Plage, mit allen Bequemlichkeiten

versehen, in jedem Zimmer elektrisches Licht

Tages-Restaurant

Diners an kleinen Tischen von 1 bis 3 Uhr

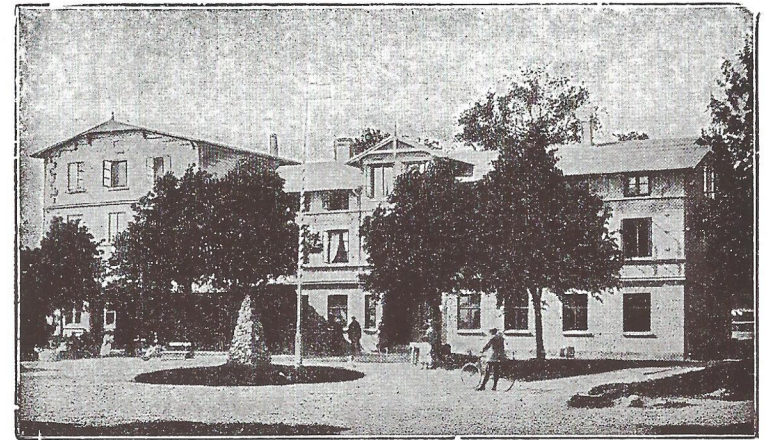
Gutgepflegte Weine * Ausschank von Holstenbier

Kaffee und eigenes Gebäck

Alles Nähere durch den Besitzer Th. Schöning

Auto-Garage

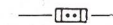
Telephon: Nr. 54



Ostsee-Hotel

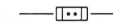
Inhaber: Theodor Rosenkranz

Fernsprecher: Nr. 62



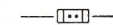
Gutes Restaurant

Altrenommiertes Haus



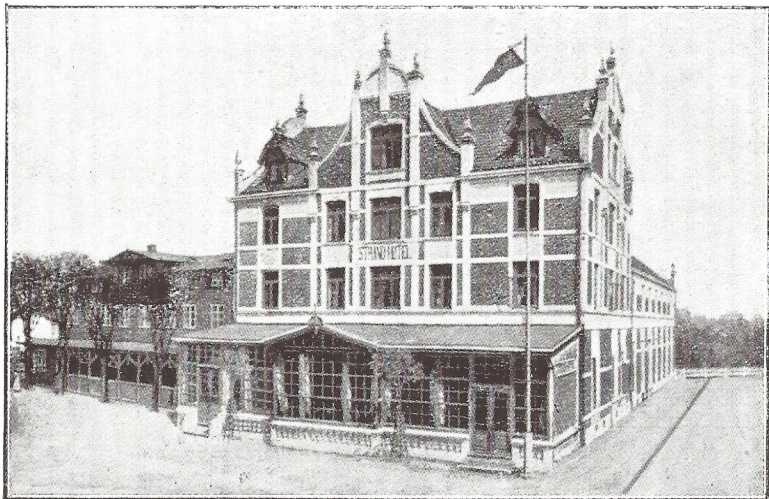
Ausschank von guten Bieren

und ff. Weinen



Gute Logierzimmer

Hotel und Pension



Strand-Hotel

Restaurant und Kaffee



vis-a-vis dem Postamt

Besitzer: **F. C. Kitzerau**

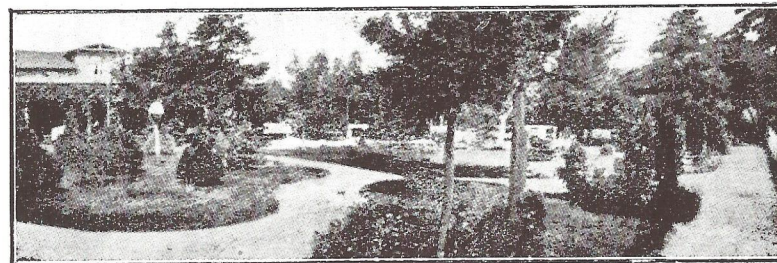
Lohnfuhrwerk und Mietsauto

Telefon No. 1

Bank-Konto: Kreis-Sparkasse

Postscheckk.: Hamburg 28461

Strand-Hotel



Garten vom Strand-Hotel in Dahme

Erstes und größtes Haus am Platze,
direkt an der freien Ostsee gelegen,
nur durch eigenen geschützten Garten
vom Strande getrennt



Elektrisches Licht

Zentral-Heizung

Wasser-Anlage

Eigene Landwirtschaft



Hohe luftige Zimmer mit See- und Waldaussicht

Pensionspreis je nach Lage u. Größe der Zimmer

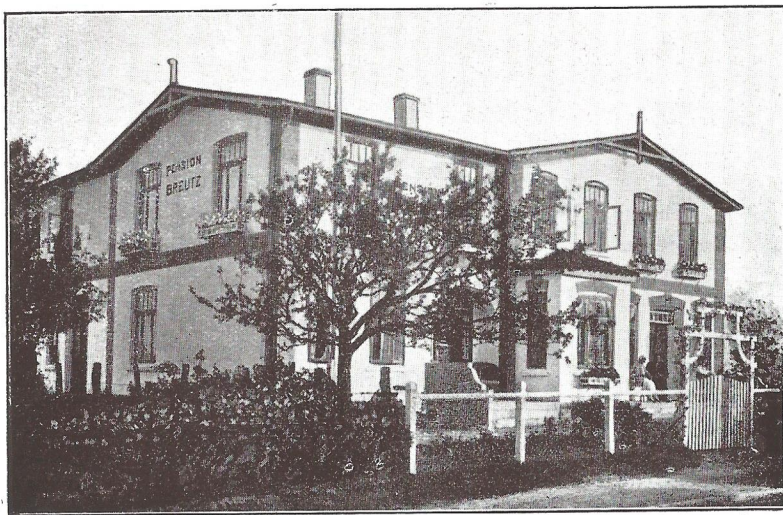


Hamburger Küche



Hotel-Prospekte und alles Nähere durch den

Besitzer **F. C. Kitzerau**



Pension Breutz

Besitzer P. Breutz

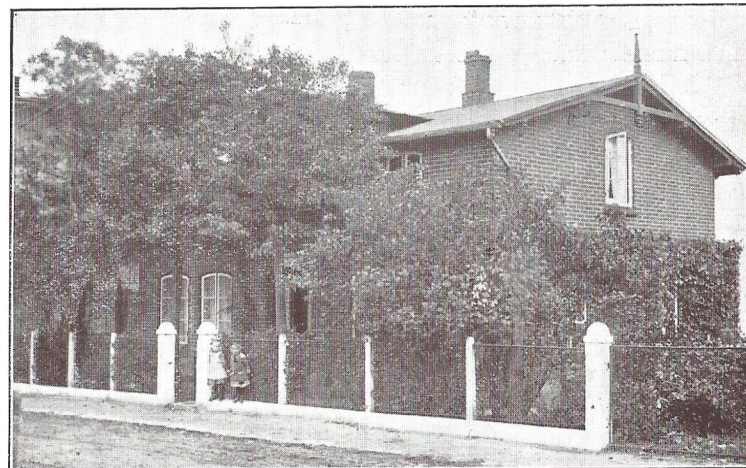
Behagliche Familien-Pension

in unmittelbarer Nähe
der See und des Waldes

Elektrisch Licht und Wasseranlage im Hause.

☞ Durch gute, reichliche Verpflegung ☞
☞ bekannt und bestens empfohlen. ☞

Fernsprecher: Dahme 40



Pension Christen

neben dem Strand-Hotel
50 Meter vom Strand entfernt



Freundliche Zimmer / Gute kräftige Küche

§ Mäßige Preise §

Pension „Birkenheim“

Besitzer: R. FICK



Kleine behagliche
Familien-Pension

Zimmer
mit Aussicht auf die See.

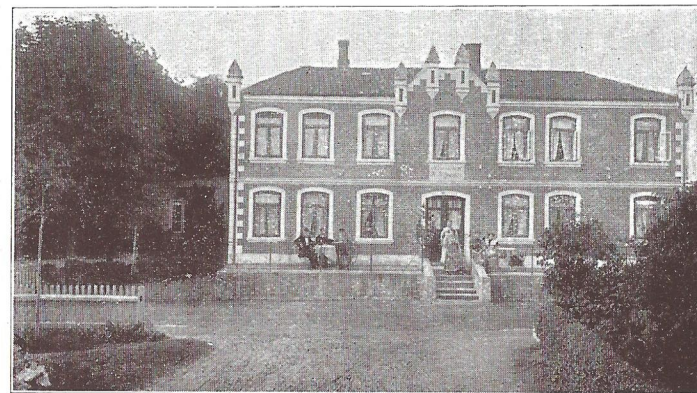
=====
:: Gute Küche ::

Erholungsheim „Seefrieden“

Dahmeshöved b. Dahme i. Holst.

San.-Rat. Dr. Hofius

=====
Einzig schöne Lage direkt am Strande auf hohem
Ufer, bietet Ruhe- und Erholungsbedürftigen an-
genehmen Aufenthalt. :: Das ganze Jahr geöffnet



PENSION KARL HÖPPNER

—  —
Altbewährtes Haus
Vorzügliche Küche
Aufmerksame Bedienung

Fernsprecher: Dahme 73

Privat-Pension „Helene“

Besitzer: E. Keller

— Telephon: Dahme 51 —

Vorzügliche Küche zu soliden Preisen.

Unmittelbar an der See gelegen.

Gut eingerichtete Zimmer

Elektr. Licht im Hause.



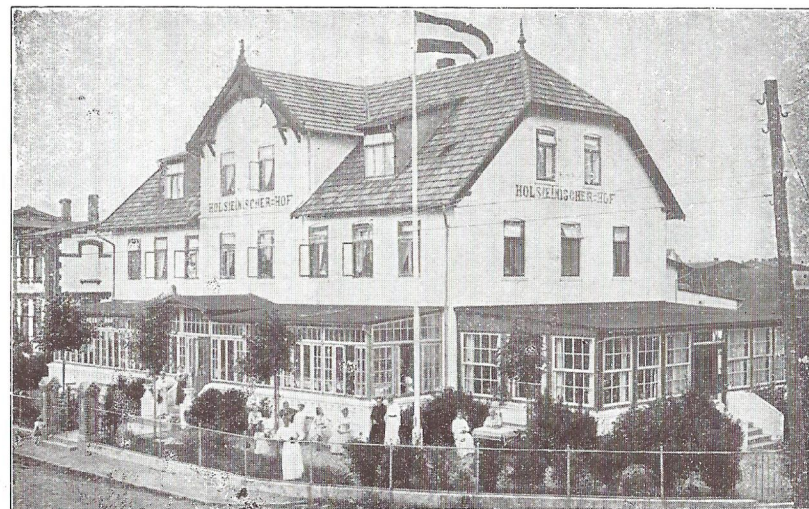
PENSIONAT

von Frl. Ant. Kitzerau

Direkt an der See gelegen
in nächster Nähe des Waldes

Kleine behagliche Familien-Pension

Gute Küche Aufmerksame Bedienung



Pension „Holsteinischer Hof“

Besitzer Heinr. Puck

... Direkt an der See ...
Wunderbare Fernsicht über das Meer.

Beste Verpflegung

Elektrisches Licht Wasseranlage

Eigene Landwirtschaft

Fernsprecher: Dahme 52



Pensionshaus Kuchel

Kl. Familien-Pensionat
in ruhiger Lage, Mitte des Ortes

Herrliche Aussicht über das Meer



Anerkannt gute Küche

Freundliche Zimmer

Fernsprecher Dahme 57



PENSION LANDHAUS

Bes. HEINR. FICK



Altbewährte ruhige Familien-Pension

Nahe dem Walde und der See gelegen

Eigene Landwirtschaft

✻ **Beste Verpflegung** ✻





Pension Seelust

Besitzer: Peter Reshöft

*:: In unmittelbarer Nähe
der See und des Waldes
Durch Anbau vergrößert
Freundliche luftige Zimmer
zum Teil mit fliessendem
Wasser*

Anerkannt gute Küche

Fernsprecher: Dahme 22



Pension Seestern

Besitzer: H. Babbe

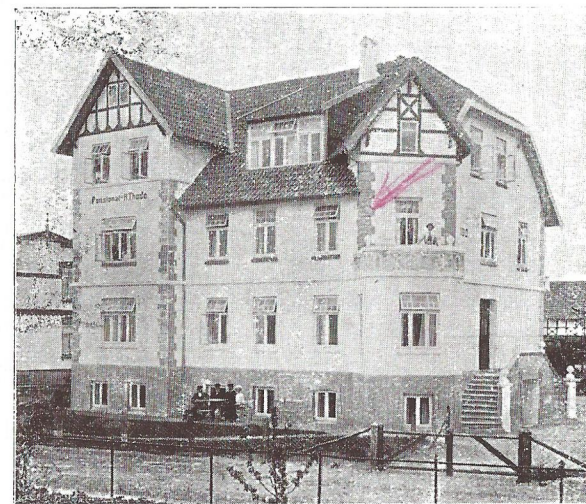
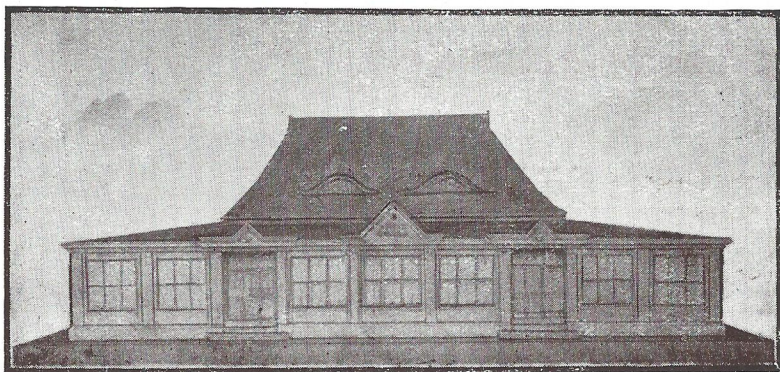


**Kleine ruhige Familien-
Pension**

Direkt an der freien See, nur durch den
Deich vom Meere getrennt in unmittel-
barer Nähe des Waldes
Elektrisch Licht und Wasseranlage

Gute Verpflegung und Bedienung

Fernsprecher: Dahme 72



STRANDKASINO

Inh.: Paul Pfeiffer
Fernspr. Dahme 48

Treffpunkt des Hamburger Publikums.
An schönster Stelle der Strandpromenade gelegen.

Herrlicher Blick von der neuen Veranda auf die See

Meinen Gästen biete ich in meinem der Neuzeit entsprechend
vergrößertem Casino

Behaglichkeit und Gemütlichkeit

bei gutgepflegten Getränken.

Meine Spezialität: Das Nachmittagskaffeedeck

Nachmittags und abends

— **Konzert und Reunion** —

ausgeführt von der beliebten und bestrenomierten
Hansa-Jazz- und Konzert-Kapelle aus Hamburg.

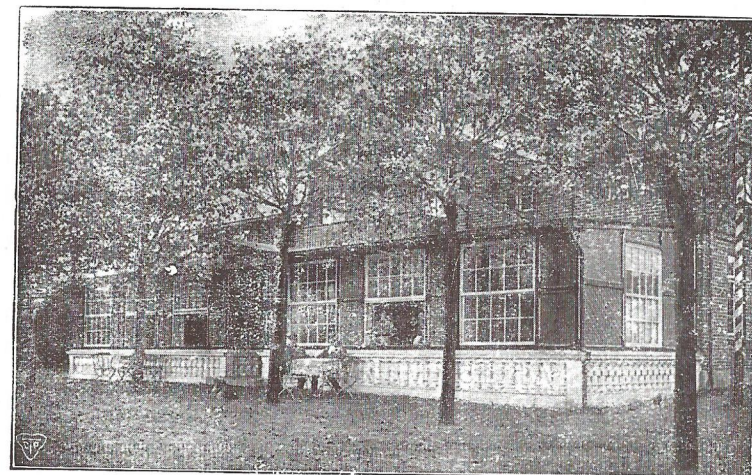
Pension H. Thode ✓

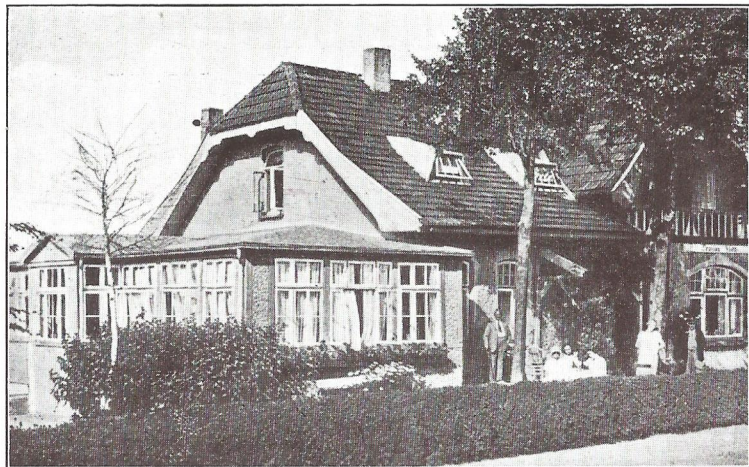
Fernspr. Dahme 16

Direkt an der freien See und in unmittelbarer Nähe des Waldes.

*Altbewährtes Haus
Anerkannt gute Küche*

Schöne moderne Zimmer





Villa R. Klutas

Besitzer: R. Klutas
Fernsprecher: Dahme 63

★

Behagliche Pension

in ruhiger, freier Lage

★

Anerkannt gute Küche und Bedienung

Elektrisches Licht
Ab 15. Mai geöffnet

PENSION „VILLA ERNA“

Besitzer Adolf Höppner

In allernächster Nähe der See und des Waldes



Gute Küche

Aufmerksame Bedienung

Pension „Zur Hoffnung“

Besitzer: Heinr. Höppner

Kleine Familienpension

In nächster Nähe der
See und des Waldes

Gute Verpflegung / Freundliche Zimmer

Elektr. Licht- u. Wasseranlage. Aufmerksame Bedienung



Pensionat
„ZUR EICHE“

Bes.: RUDOLF LOHSE



Schöne ruhige Lage mit wunderbarer Fernsicht.

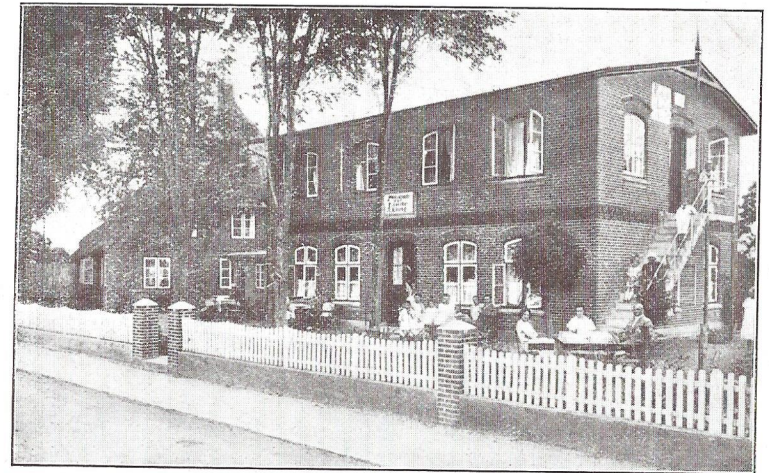
Elektrisch Licht

Gute Küche

Aufmerksame Bedienung.



Fernspr.: Dahme 70



PENSION
„Zur Linde“

Bes. A. Ehrig

Fernsprecher: Dahme 64

Altbewährtes Haus

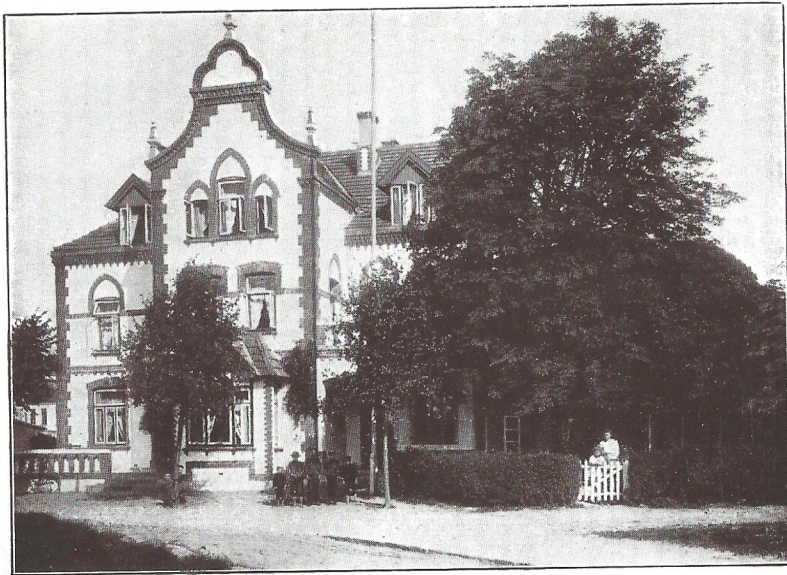
in nächster Nähe der
 See und des Waldes.

Schöne luftige Zimmer

Anerkannt gute Küche und Bedienung

Eigene Landwirtschaft

Elektrisch Licht und W.-C. im Hause



Haus Langbehn

Inh.: Frau J. Langbehn

Konditorei und Kaffee

Direkt an der See

Sonnige Zimmer

mit und ohne Frühstück.

Fernspr.: Dahme 69

Haus „Germania“

Besitzer: Carl Adolf Prütz

In unmittelbarer Nähe von Strand und Wald
empfiehlt seine gut eingerichteten Fremdenzimmer

Mäßige Preise

W. = C.

Kaufhaus H. C. Duck

Ostseebad Dahme

Größte Auswahl in sämtlichen

Badeartikeln

wie

Strandschuhe, Badewäsche, Badehauben,
Schiffe, Fahnen und sonstige Spielwaren

Kolonialwaren

Zigarren, Zigaretten und Schokoladen
in allen Preislagen

